

國立彰化師範大學 函

地址：500彰化市進德路一號
聯絡人：鍾昀臻
聯絡電話：04-7232105#5435
電子信箱：chung94@cc.ncue.edu.tw

受文者：臺北市立大學

發文日期：中華民國115年4月21日

發文字號：進修字第1150500142號

速別：普通件

密等及解密條件或保密期限：

附件：如文 (A095K0000Q115050014200-1. pdf、A095K0000Q115050014200-2. jpg、
A095K0000Q115050014200-3. pdf、A095K0000Q115050014200-4. jpg、
A095K0000Q115050014200-5. pdf、A095K0000Q115050014200-6. jpg)

主旨：檢送本校進修學院推廣教育課程「【AI賦能·跨域應用】學術研究與論文寫作：從文獻回顧到論文潤飾」、
「【AI賦能·跨域應用】智慧旅遊規劃：客製化你的夢想旅程」、
「【AI賦能·跨域應用】行政與職場生產力：打造你的數位秘書」課程簡章，敬請惠予公告。

說明：

一、「【AI賦能·跨域應用】學術研究與論文寫作：從文獻回顧到論文潤飾」

(一)課程特色：課程採實作導向，教導學員利用 AI 進行文獻搜尋、研究構思與初稿撰寫。重點涵蓋語言潤飾、格式校正及論證結構優化，協助學員成為兼具學術論理與 AI 技能的高效學術寫作人才。

(二)課程時間：115年5月31日(週日) 09:00-16:00，共計6小時。

(三)課程費用：3,000元，開課前1個月報名享早鳥價2,700元；兩人以上同行每人享2,700元優惠。以上優惠擇一使

臺北市立大學 1150421



VWAA1156011292

用，不可併用。【AI賦能·跨域應用】學術研究與論文寫作舊生另享優惠2,500元。

二、「【AI賦能·跨域應用】 智慧旅遊規劃：客製化你的夢想旅程」

- (一)課程特色：課程採實作導向，運用AI生成並優化個人化旅遊行程，整合時間、交通、預算，培養完整規劃能力，並應用於個人或企業專案。
- (二)課程時間：115年6月27日(週六) 09:00-16:00，共計6小時。
- (三)課程費用：3,000元，開課前1個月報名享早鳥價2,700元；兩人以上同行每人享2,700元優惠。以上優惠擇一使用，不可併用。

三、「【AI賦能·跨域應用】 行政與職場生產力：打造你的數位秘書」

- (一)課程特色：課程以實作為核心，教導運用AI自動化處理行政、行程與專案管理。學員將掌握數位秘書 workflow，提升跨域整合力與職場效率，成為精準創新的AI實務專才。
- (二)課程時間：115年7月18日(週六) 09:00-16:00，共計6小時。
- (三)課程費用：3,000元，開課前1個月報名享早鳥價2,700元；兩人以上同行每人享2,700元優惠。以上優惠擇一使用，不可併用。

四、報名步驟：線上報名，請至本校進修學院報名管理系統報名。如第一次報名，請先申請帳號。(https://aps.

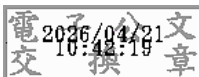
ncue.edu.tw/cee/index.php)

五、請詳閱課程招生簡章，如有問題，請向本校進修學院進修

教育研究中心洽詢：(04)723-2105分機5422邱小姐，

Email：rionchiu@cc.ncue.edu.tw。

正本：苗栗縣政府、臺中市政府、彰化縣政府、南投縣政府、雲林縣政府、苗栗縣各鄉鎮市公所、臺中市各區公所、彰化縣各鄉鎮市公所、南投縣各鄉鎮市公所、雲林縣各鄉鎮市公所、公私立大專校院、各公私立高級中學、各公私立高級職業學校
副本：本校進修學院(進修教育研究中心)



裝

訂

線

03



【AI 賦能·跨域應用】

學術研究與論文寫作：從文獻回顧到論文潤飾

(非學分班)

一、介紹與目的：

本課程旨在培養學員運用 AI 技術提升學術研究與論文寫作的效率與品質，同時強化學術論理思維。在學術研究中，從文獻搜尋、資料整理到論文撰寫與潤飾，不僅需兼顧時間效率，更須維持論證嚴謹性與邏輯結構。課程透過系統化訓練，引導學員掌握生成式 AI 工具在文獻回顧、資料整理、研究大綱生成、論文撰寫及語言潤飾等環節的應用方法，使學員能在保有學術倫理與嚴謹性的前提下，提高研究效率與文字表達品質。

課程以**實作導向**，循序帶領學員從文獻搜尋與摘要整理入手，學習以 AI 協助生成研究問題、研究架構及論文初稿，並進一步進行語言潤飾、引用格式校正與論證結構優化。最終，學員將具備以 AI 輔助完成完整學術研究流程的能力，能將所學技能應用於個人研究專案、學術投稿或跨領域研究報告撰寫，成為兼具學術論理與 AI 技能的高效學術寫作人才。

二、招生對象：不拘

三、招生名額：7人始可成班，至多24人，額滿為止

四、課程日期：115年5月31日（週日）

五、課程時間：09:00-16:00，共計6小時

六、上課地點：國立彰化師範大學進德校區教學大樓5樓 T502教室

七、課程費用：NT\$3,000元

八、**課程優惠**：開課前1個月報名享早鳥價2,700元；兩人以上同行每人享2,700元優惠。以上優惠擇一使用，不可併用。

【AI 賦能·跨域應用】學術研究與論文寫作舊生另享優惠2,500元

九、課程介紹

課程單元	課程大綱	時數	授課老師	上課時間及地點
文獻搜尋與資料整理	培養學員掌握學術文獻搜尋與資料整理能力，結合 AI 工具進行快速摘要與重點整理，強調資料篩選原則與學術倫	1.5	林逸程	教學大樓5樓 502電腦教室



	理，建立完整且可靠的研究資料基礎。			
研究架構與論文大綱建構	指導學員在文獻基礎上發展研究問題與研究架構，運用 AI 輔助生成論文大綱，並確保論證邏輯清楚、結構完整。	1.5		
論文初稿撰寫與語言修訂	引導學員完成論文初稿，學習運用 AI 輔助撰寫與語言修訂技巧，強化論證連貫性與文字表達精準度，使內容符合學術寫作規範。	1	林逸程	教學大樓5樓502 電腦教室
論文結構優化與引用校正	協助學員進行論文整體結構調整與引用格式校正，運用 AI 檢核論證邏輯與摘要內容，完成具投稿或提交水準之學術論文。	2		
※ 課程內容與進度得依教學實際需求調整，主辦單位保留課程調整之權利。				

十、報名步驟：

- (一)採線上報名，請至本校進修學院報名管理系統報名。如第一次報名，請先申請帳號。(https://aps.ncue.edu.tw/cee/index.php)，即日起受理報名至**115年5月24日(日)或額滿為止**。
- (二)繳費方式：報名完成後，會有系統通知信通知，請靜待承辦單位確定開班人數成班後，通知各別通知學員繳費，承辦單位將於開課前統一以 E-Mail 寄送繳費單通知繳款作業。請依繳費期限內下載列印，並於全國各地郵局、ATM 轉帳、四大超商等管道完成繳費，方完成報名手續。本校為推動 e 化作業，落實環保及節能減碳政策，不寄發紙本繳費單，除了承辦單位寄送之繳費單，亦可自行至臺灣銀行學雜費入口網下載繳費單(繳費方式詳見繳費單)，也可直接線上刷卡繳費。

十一、退費方式：依據教育部頒布之「專科以上學校推廣育實施辦法」第十七條規定，學員完成報名繳費後，因故申請退費，應依下列方式辦理：

- (一)學員自報名繳費後至開班上課日前申請退費者，退還已繳學費之九成。自開班上課之日起算未逾總時數三分之一申請退費者，退還已繳學費之半數。開班上課時間已逾總時數三分之一始申請退費者，不予退還。
- (二)已繳代辦費應全額退還。但已購置成品者，發給成品。
- (三)學校因故未能開班上課，應全額退還已繳費用。

十二、停車辦法：

- (一)依本校停車場管理辦法，汽車臨時停車可憑進修學院 QR CODE 以憑辦理優惠停車：收費5折（進德校區原30元/時，優惠15元/時），車輛請依規定停放於停車格內，違規停車者將依本校停車場管理辦法處理。
- (二)機車停車：請由學校西側門進入後(注意：請勿強行通過管制匝道口)，往右邊路線，前往立體停車場二樓停放，無需繳納費用。



(三) 自行車(腳踏車)：可由大門口進入，請停放至自行車專用車格內。違規停車者將依本校學生機車暨自行車管理要點辦理。

十三、 注意事項：

- (一) 課程缺課未達總時數三分之一，學員修讀期滿發給**推廣教育證明書**(中文)。推廣教育證明書之頒授，依教育部及本校相關規定辦理。
- (二) 錄取之學員一律不得辦理保留資格。
- (三) 報名人數如未達最低開班人數，本校保有不開班的權利，學員報名費無息退還，不得異議。
- (四) 如遇風災、地震或重大災害等不可抗力之因素所造成的停課事項，不列入扣除時數之要因(依正常時數計算)；且均依彰化縣政府公告辦理，本校將另行通知補課時間。
- (五) 本校保有最終修改或異動此招生簡章之權利。

十四、 本簡章如有未盡事宜，悉依本校相關規定辦理，以上內容承辦單位有權更改相關課程內容。

十五、 聯絡方式：

地址：彰化市進德路一號教學大樓六樓(進修教育研究中心辦公室)

電話：(04)7232105轉分機5422

E-mail：rionchiu@cc.ncue.edu.tw

承辦人：邱小姐



【AI 賦能 · 跨域應用】

智慧旅遊規劃：客製化你的夢想旅程

(非學分班)

一、介紹與目的：

本課程旨在培養學員運用生成式 AI 技術打造智慧旅遊規劃能力，使其能在旅遊設計上兼具效率、精準與創新。在現今旅遊市場中，旅遊行程規劃資訊龐雜且快速變動，傳統手動規劃耗時且難以精準符合個人需求。課程將引導學員掌握 AI 工具在目的地資訊搜尋、行程規劃、交通與住宿配置、活動推薦與行程優化等環節的應用方法，實現高度個人化、智能化的旅遊體驗設計。

課程採**實作**導向，循序帶領學員從資料整理與偏好設定出發，運用 AI 快速生成個人化旅遊行程，並進行優化與時間、交通、預算的整合調整，使行程兼具可行性與體驗品質。學員將掌握從旅遊資訊蒐集、行程設計到成果呈現的完整智慧旅遊規劃流程，能將所學技能應用於個人旅行、家庭出遊、企業專案或旅遊服務設計中，成為兼具創意思維、跨域整合能力與 AI 實作能力的智慧旅遊規劃專才。

二、招生對象：不拘

三、招生名額：7人始可成班，至多24人，額滿為止

四、課程日期：115年6月27日（週六）

五、課程時間：09:00-16:00，共計6小時

六、上課地點：國立彰化師範大學進德校區教學大樓5樓 T502教室

七、課程費用：NT\$3,000元

八、**課程優惠**：開課前1個月報名享早鳥價2,700元；兩人以上同行每人享2,700元優惠。以上優惠擇一使用，不可併用。

九、課程介紹

課程單元	課程大綱	時數	授課老師	上課時間及地點
旅遊需求分析與資料整理	引導學員明確定義個人或團體旅遊需求，並掌握 AI 工具進行目的地資料搜尋與偏好整理。學員將學會如何篩選可靠資訊、分析旅遊趨勢，並建立完整旅遊資料庫，為後續行程設計奠定邏輯與可行性基礎。	1.5	林逸程	教學大樓5樓 502電腦教室



行程設計與 AI 智慧規劃	在掌握資料後，將指導學員運用 AI 快速生成旅遊行程方案，包括景點安排、交通規劃與住宿選擇。課程將強調行程邏輯與時間效率，並教導學員利用 AI 進行多方案比較與優化，使行程既個人化又兼具可行性。	1.5		
活動推薦與體驗優化	聚焦旅遊細節的個人化與精緻化。學員將學習如何運用 AI 分析偏好，推薦特色餐飲、文化活動、休閒體驗等，並進行時間、交通與預算的整合調整，使每個行程環節兼具趣味性與便利性。	1		
行程整合呈現與實作應用	整合前述成果，指導學員完成完整的智慧旅遊規劃方案。內容包括行程可視化呈現、交通路線圖與日程表製作，並示範如何生成行程報告或分享文件。學員將能將所學技能應用於個人旅行、家庭出遊或企業旅遊專案設計，具備完整 AI 輔助旅遊規劃能力。	2	林逸程	教學大樓5樓502 電腦教室
※ 課程內容與進度得依教學實際需求調整，主辦單位保留課程調整之權利。				

十、報名步驟：

- (一)採線上報名，請至本校進修學院報名管理系統報名。如第一次報名，請先申請帳號。(https://aps.ncue.edu.tw/cee/index.php)，即日起受理報名至**115年6月20日(六)或額滿為止**。
- (二)繳費方式：報名完成後，會有系統通知信通知，請靜待承辦單位確定開班人數成班後，通知各別通知學員繳費，承辦單位將於開課前統一以 E-Mail 寄送繳費單通知繳款作業。請依繳費期限內下載列印，並於全國各地郵局、ATM 轉帳、四大超商等管道完成繳費，方完成報名手續。本校為推動 e 化作業，落實環保及節能減碳政策，不寄發紙本繳費單，除了承辦單位寄送之繳費單，亦可自行至臺灣銀行學雜費入口網下載繳費單(繳費方式詳見繳費單)，也可直接線上刷卡繳費。

十一、退費方式：依據教育部頒布之「專科以上學校推廣育實施辦法」第十七條規定，學員完成報名繳費後，因故申請退費，應依下列方式辦理：

- (一)學員自報名繳費後至開班上課日前申請退費者，退還已繳學費之九成。自開班上課之日起算未逾總時數三分之一申請退費者，退還已繳學費之半數。開班上課時間已逾總時數三分之一始申請退費者，不予退還。
- (二)已繳代辦費應全額退還。但已購置成品者，發給成品。
- (三)學校因故未能開班上課，應全額退還已繳費用。



十二、 停車辦法：

- (一) 依本校停車場管理辦法，汽車臨時停車可憑進修學院 QR CODE 以憑辦理優惠停車：收費5折（進德校區原30元/時，優惠15元/時），車輛請依規定停放於停車格內，違規停車者將依本校停車場管理辦法處理。
- (二) 機車停車：請由學校西側門進入後（注意：請勿強行通過管制匝道口），往右邊路線，前往立體停車場二樓停放，無需繳納費用。
- (三) 自行車（腳踏車）：可由大門口進入，請停放至自行車專用車格內。違規停車者將依本校學生機車暨自行車管理要點辦理。

十三、 注意事項：

- (一) 課程缺課未達總時數三分之一，學員修讀期滿發給**推廣教育證明書**（中文）。推廣教育證明書之頒授，依教育部及本校相關規定辦理。
- (二) 錄取之學員一律不得辦理保留資格。
- (三) 報名人數如未達最低開班人數，本校保有不開班的權利，學員報名費無息退還，不得異議。
- (四) 如遇風災、地震或重大災害等不可抗力之因素所造成的停課事項，不列入扣除時數之要因（依正常時數計算）；且均依彰化縣政府公告辦理，本校將另行通知補課時間。
- (五) 本校保有最終修改或異動此招生簡章之權利。

十四、 本簡章如有未盡事宜，悉依本校相關規定辦理，以上內容承辦單位有權更改相關課程內容。

十五、 聯絡方式：

地址：彰化市進德路一號教學大樓六樓（進修教育研究中心辦公室）

電話：(04)7232105轉分機5422

E-mail：rionchiu@cc.ncue.edu.tw

承辦人：邱小姐



學術研究與論文寫作： 從文獻回顧到論文潤飾



AI賦能·跨域應用

課程目的

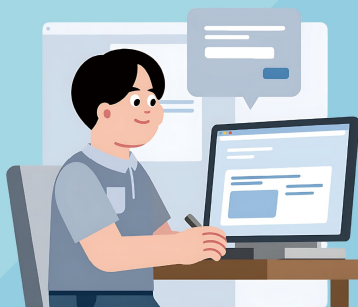
著重培養學員運用AI輔助學術研究與論文寫作的能力，強化研究效率與論證品質。課程內容涵蓋文獻搜尋、資料整理、研究架構建構、論文撰寫與語言修訂等重點，協助學員在遵守學術倫理與研究規範的前提下，提升學術寫作表現。

採實作導向教學循序引導學員完成研究主題發展、論文初稿撰寫、引用格式校正與論文結構優化，培養以AI輔助完成完整研究流程之能力，並可實際應用於學術研究、投稿與跨領域報告撰寫。

授課講師

林逸程

教授



課程內容

課程單元	時數
文獻搜尋與資料整理	1.5
研究架構與論文大綱建構	1.5
論文初稿撰寫與語言修訂	1
論文結構優化與引用訂正	2

課程內容與進度得依教學實際需求調整

課程資訊

招生名額 7人成班，至多24人，額滿為止

課程日期 115年5月31日(週日)

課程時間 09:00－16:00(共計6小時)

上課地點 國立彰化師範大學進德校區教學大樓5樓T502教室

課程費用 NT\$3,000元



4月30日前報名享早鳥價2,700元兩人以上同行享2,700元/人優惠

以上優惠僅擇一使用



國立彰化師範大學
National Changhua University of Education

進修學院進修教育研究中心辦公室
彰化市進德路一號教學大樓六樓

聯絡人：邱小姐 TEL：04-7232105 #5422
E-mail：rionchiu@cc.ncue.edu.tw





【AI 賦能 · 跨域應用】

行政與職場生產力：打造你的數位秘書

(非學分班)

一、介紹與目的：

本課程旨在培養學員運用生成式 AI 技術打造高效能的數位秘書，顯著提升行政與職場生產力。在現代職場中，文件處理、行程規劃、會議紀錄與專案追蹤等繁瑣任務往往耗費大量時間與精力，傳統人工操作難以兼顧效率與精準度。本課程將引導學員掌握 AI 工具在資料整理、文件生成、表單與報表製作、郵件管理、會議紀錄以及任務追蹤等環節的應用方法，實現自動化、精準化與個人化的工作流程。

課程以**實作**為核心，循序帶領學員從任務分析與資料整合入手，運用 AI 快速生成文件、規劃行程與專案進度，並自動化處理日常行政工作，最終完成完整的數位秘書工作流程。學員將掌握跨領域整合能力與 AI 實作技能，能將所學應用於企業行政管理、專案協作或個人職場提升，成為兼具效率、精準與創新能力的 AI 助力職場專才。

二、招生對象：不拘

三、招生名額：7人始可成班，至多24人，額滿為止

四、課程日期：115年7月18日（週六）

五、課程時間：09:00-16:00，共計6小時

六、上課地點：國立彰化師範大學進德校區教學大樓5樓 T502教室

七、課程費用：NT\$3,000元

八、**課程優惠**：開課前1個月報名享早鳥價2,700元；兩人以上同行每人享2,700元優惠。以上優惠擇一使用，不可併用。

九、課程介紹

課程單元	課程大綱	時數	授課老師	上課時間及地點
行政任務分析與資料整理	引導學員梳理日常行政工作流程，明確任務需求與優先順序，並運用 AI 工具進行資料整理與分類。學員將學會如何快速篩選重要資訊、建立文件資料庫，為後續自動化處理與行程規劃奠定基礎。	1.5	林逸程 教授	教學大樓5樓 502電腦教室
文件生成與報表製作	在掌握資料後，將指導學員運用 AI 快速生成各類行政文件、表單與報表，並保持格式一致性與專業性。課程強調自動化與效率提升，使學員能在短時間內完成高品質行政產出，減少重複性工作負擔。	1.5		
行程規劃與會議紀錄	聚焦 AI 在行程安排、會議紀錄與任務追蹤的應用。學員將學會使用 AI 協助規劃日程、生成會議紀要與任務清單，並進行時間與資源優化，確保行政工作高效、精準且可追蹤。	1		



數位秘書整合實作	整合前述技能，完成完整的 AI 輔助行政工作流程。學員將實作日常行政場景，包括文件生成、行程規劃、郵件管理與會議追蹤，並學習如何整合 AI 工具提升跨部門協作效率。學員將具備獨立運用 AI 提升職場生產力與行政管理能力的實戰技能。	2		
----------	---	---	--	--

※ 課程內容與進度得依教學實際需求調整，主辦單位保留課程調整之權利。

十、報名步驟：

- (一)採線上報名，請至本校進修學院報名管理系統報名。如第一次報名，請先申請帳號。(https://aps.ncue.edu.tw/cee/index.php)，即日起受理報名至**115年7月10日(五)或額滿為止**。
- (二)繳費方式：報名完成後，會有系統通知信通知，請靜待承辦單位確定開班人數成班後，通知各別通知學員繳費，承辦單位將於開課前統一以 E-Mail 寄送繳費單通知繳款作業。請依繳費期限內下載列印，並於全國各地郵局、ATM 轉帳、四大超商等管道完成繳費，方完成報名手續。本校為推動 e 化作業，落實環保及節能減碳政策，不寄發紙本繳費單，除了承辦單位寄送之繳費單，亦可自行至臺灣銀行學雜費入口網下載繳費單(繳費方式詳見繳費單)，也可直接線上刷卡繳費。

十一、退費方式：依據教育部頒布之「專科以上學校推廣育實施辦法」第十七條規定，學員完成報名繳費後，因故申請退費，應依下列方式辦理：

- (一)學員自報名繳費後至開班上課日前申請退費者，退還已繳學費之九成。自開班上課之日起算未逾總時數三分之一申請退費者，退還已繳學費之半數。開班上課時間已逾總時數三分之一始申請退費者，不予退還。
- (二)已繳代辦費應全額退還。但已購置成品者，發給成品。
- (三)學校因故未能開班上課，應全額退還已繳費用。

十二、停車辦法：

- (一)依本校停車場管理辦法，汽車臨時停車可憑進修學院 QR CODE 以憑辦理優惠停車：收費5折（進德校區原30元/時，優惠15元/時），車輛請依規定停放於停車格內，違規停車者將依本校停車場管理辦法處理。
- (二)機車停車：請由學校西側門進入後(注意：請勿強行通過管制匝道口)，往右邊路線，前往立體停車場二樓停放，無需繳納費用。
- (三)自行車(腳踏車)：可由大門口進入，請停放至自行車專用車格內。違規停車者將依本校學生機車暨自行車管理要點辦理。

十三、注意事項：

- (一)課程缺課未達總時數三分之一，學員修讀期滿發給**推廣教育證明書**(中文)。推廣教育證明書之頒授，依教育部及本校相關規定辦理。
- (二)錄取之學員一律不得辦理保留資格。
- (三)報名人數如未達最低開班人數，本校保有不開班的權利，學員報名費無息退還，不得異議。
- (四)如遇風災、地震或重大災害等不可抗力之因素所造成的停課事項，不列入扣除時數之要因（依正常時數計算）；且均依彰化縣政府公告辦理，本校將另行通知補課時間。



(五) 本校保有最終修改或異動此招生簡章之權利。

十四、 本簡章如有未盡事宜，悉依本校相關規定辦理，以上內容承辦單位有權更改相關課程內容。

十五、 聯絡方式：

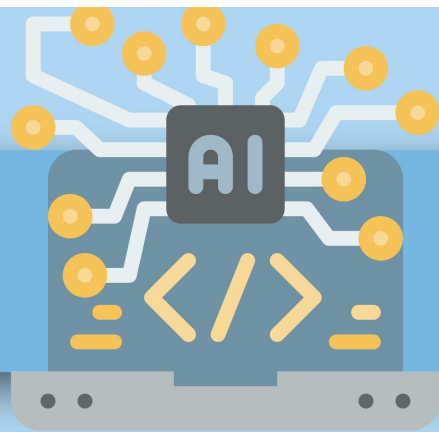
地址：彰化市進德路一號教學大樓六樓（進修教育研究中心辦公室）

電話：(04)7232105轉分機5422

E-mail：rionchiu@cc.ncue.edu.tw

承辦人：邱小姐

行政與職場生產力： 打造你的數位秘書



課程目的

本課程旨在培養學員運用生成式AI技術打造高效能數位秘書，提升行政與職場生產力。在現代職場中，文件處理、行程規劃、會議紀錄與專案追蹤等繁瑣任務常耗費大量時間，傳統人工操作難以兼顧效率與精準。本課程將引導學員掌握AI工具於資料整理、文件生成、表單與報表製作、郵件管理、會議紀錄及任務追蹤等應用，實現自動化、精準化與個人化的工作流程。

課程以實作為核心，循序帶領學員從任務分析與資料整合出發，運用AI快速生成文件、規劃行程與專案進度，並自動化處理日常行政工作，最終完成完整的數位秘書流程。學員將具備跨領域整合與AI實作能力，可應用於行政管理、專案協作與職場提升，成為兼具效率與創新的AI職場人才。

授課講師

林逸程

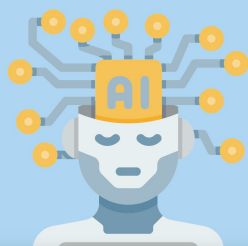
教授



課程內容

課程單元	時數
行政任務分析與資料整理	1.5
文件生成與報表製作	1.5
行程規劃與會議紀錄	1
數位秘書整合實作	2

課程資訊



招生名額	7人成班，至多24人，額滿為止
課程日期	115年7月18日（週六）
課程時間	09:00 – 16:00（共計6小時）
上課地點	國立彰化師範大學進德校區教學大樓5樓T502教室
課程費用	NT\$3,000元

6月18日前報名享早鳥價2,700元 或 兩人以上同行享2,700元/人優惠



AI賦能·跨域應用

智慧旅遊規劃： 客製化你的夢想旅程



課程目的

本課程旨在培養學員運用生成式AI打造智慧旅遊規劃能力，提升旅遊設計的效率、精準與創新。面對資訊龐雜且快速變動的旅遊市場，課程將引導學員掌握AI於目的地搜尋、行程規劃、交通與住宿配置、活動推薦及行程優化等應用，實現個人化與智能化的旅遊體驗設計。

課程採實作導向，帶領學員從資料整理與偏好設定出發，運用AI生成並優化行程，整合時間、交通與預算，使行程兼具可行性與品質。學員將掌握完整規劃流程，並能應用於個人、家庭或旅遊服務設計中，培養跨域整合與AI實作能力。

授課講師

林逸程 教授



課程內容

課程單元	時數
旅遊需求分析與資料整理	1.5
行程設計與 AI 智慧規劃	1.5
活動推薦與體驗優化	1
行程整合呈現與實作應用	2

課程內容與進度得依教學實際需求調整

課程資訊

招生名額：7人成班，至多24人，額滿為止

課程日期：115年6月27日(週六)

課程時間：09:00－16:00(共計6小時)

上課地點：國立彰化師範大學進德校區教學大樓5樓T502教室

課程費用：NT\$3,000元

● 開課前1個月報名享早鳥價2,700元；兩人以上同行每人享2,700元優惠

以上優惠擇一使用，不可併用。